

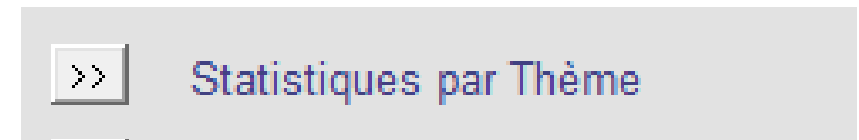
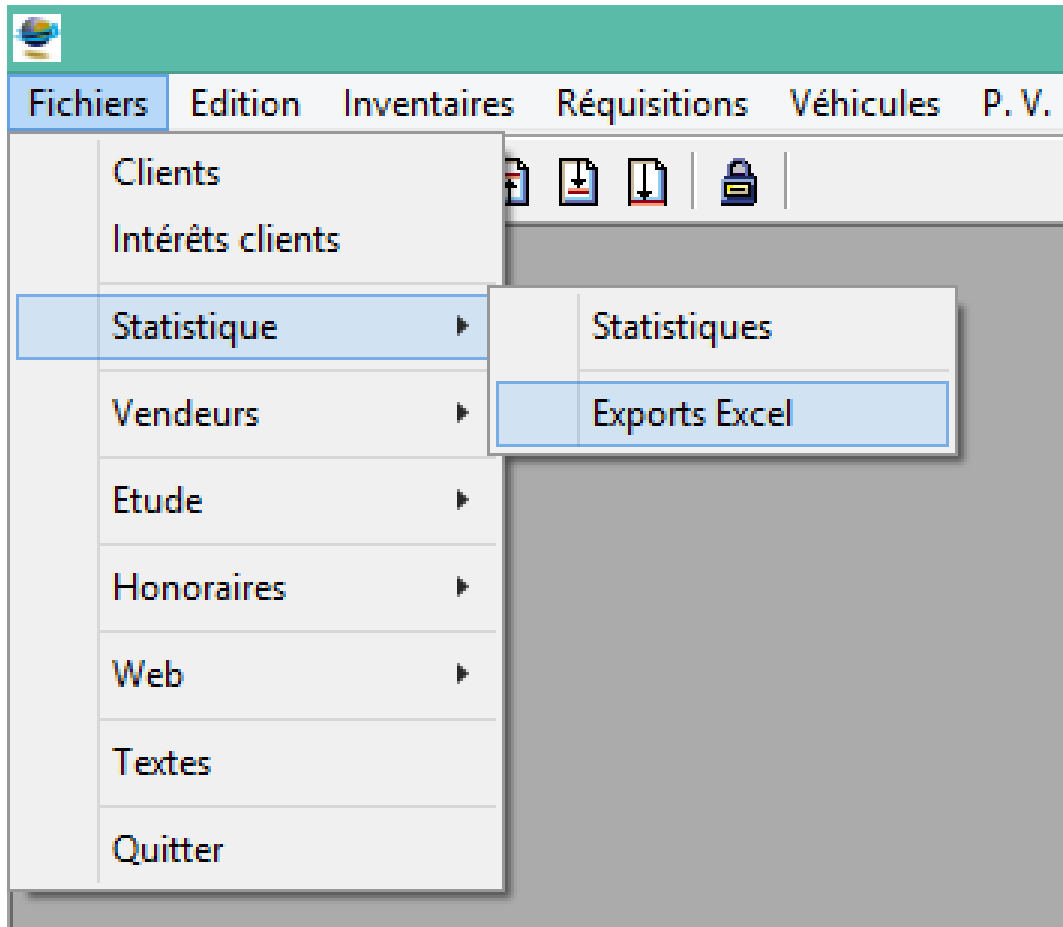
Procédure Enchères
SVV - Questionnaire
économique conseil
des ventes.



1. REPARTITION DU MONTANT DES VENTES PAS CATEGORIE D'OBJET
2. NOMBRE TOTAL DES VENTES et NOMBRE DE LOTS ADJUGES
3. TAUX D'INVENDUS
4. MONTANT DES VENTES DE GRE A GRE et DES VENTES « ON LINE »
5. USAGE DE L'INTERNET
6. ADJUDICATIONS REALISEES EN FRANCE AUPRES D'ACHETEURS ETRANGERS

1. REPARTITION DU MONTANT DES VENTES PAS CATEGORIE D'OBJET

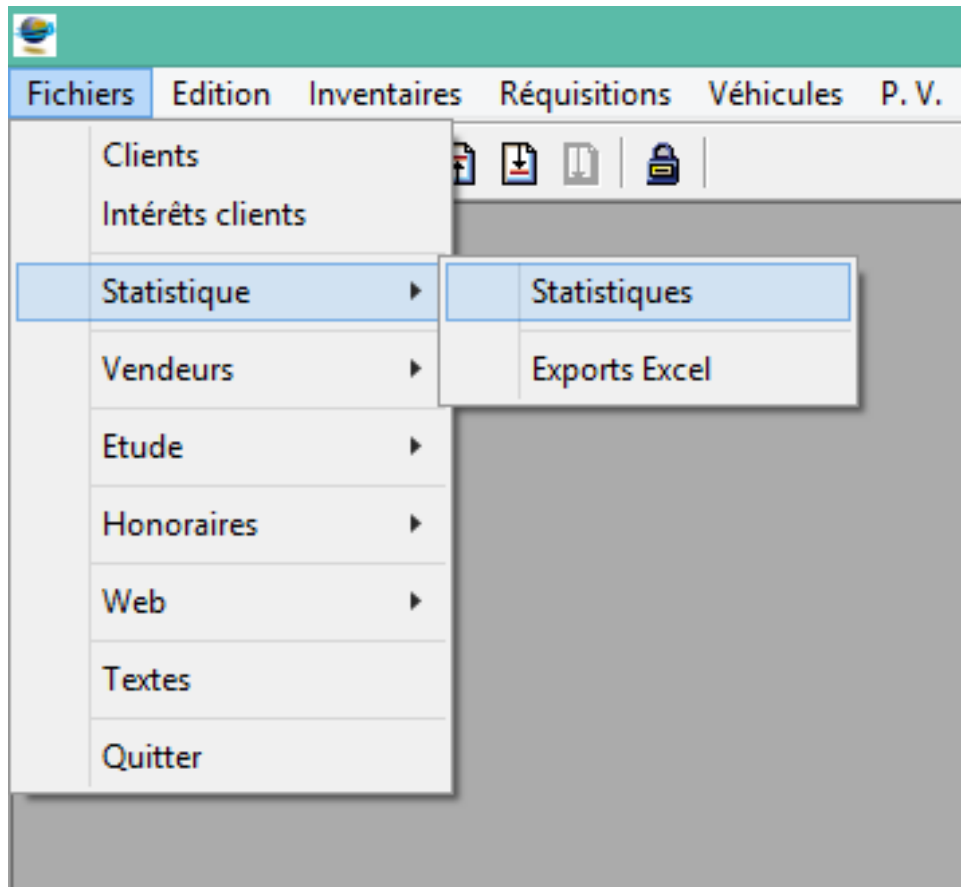
SOLUTION N°1 :



1. REPARTITION DU MONTANT DES VENTES PAS CATEGORIE D'OBJET



SOLUTION N°2 (suivant version et paramétrage de l'application) :



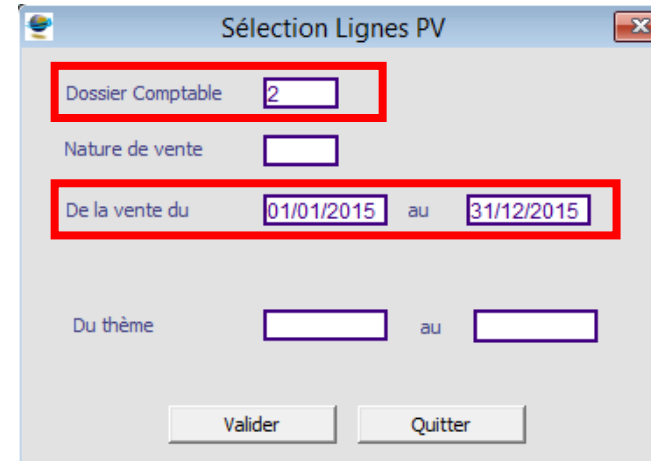
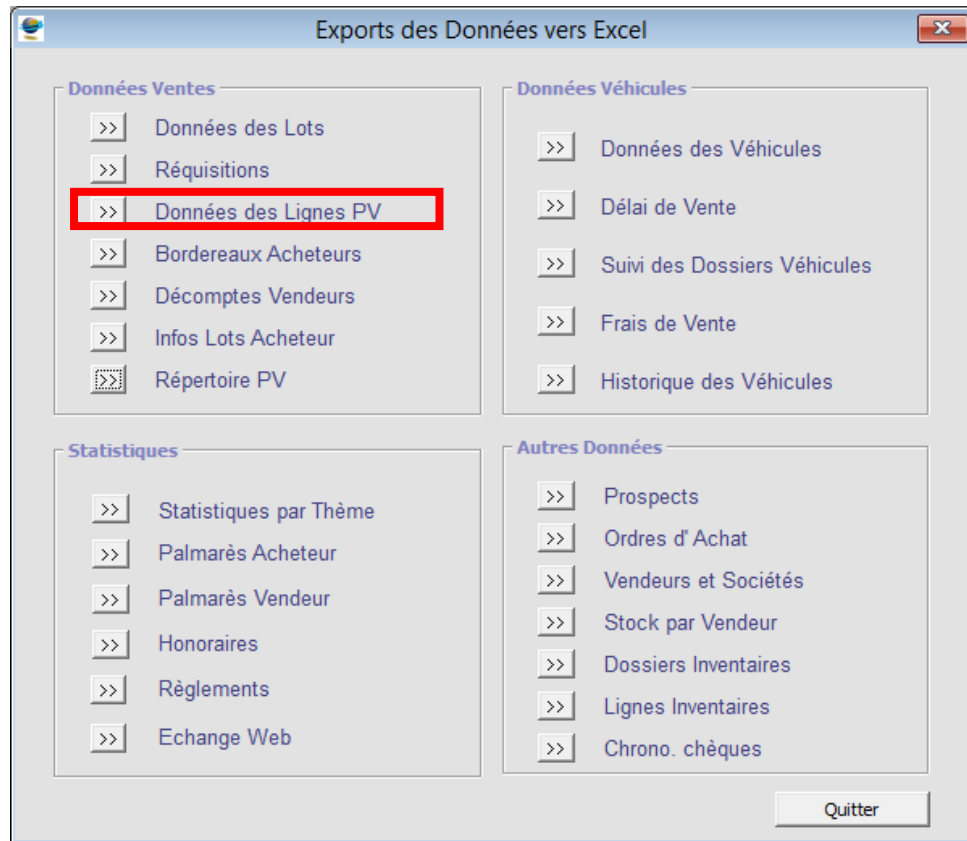
2. NOMBRE TOTAL DES VENTES et NOMBRE DE LOTS ADJUGES

- Total annuel
- Total par type de vente (volontaires, tutelles, notaires, judiciaires, etc...)

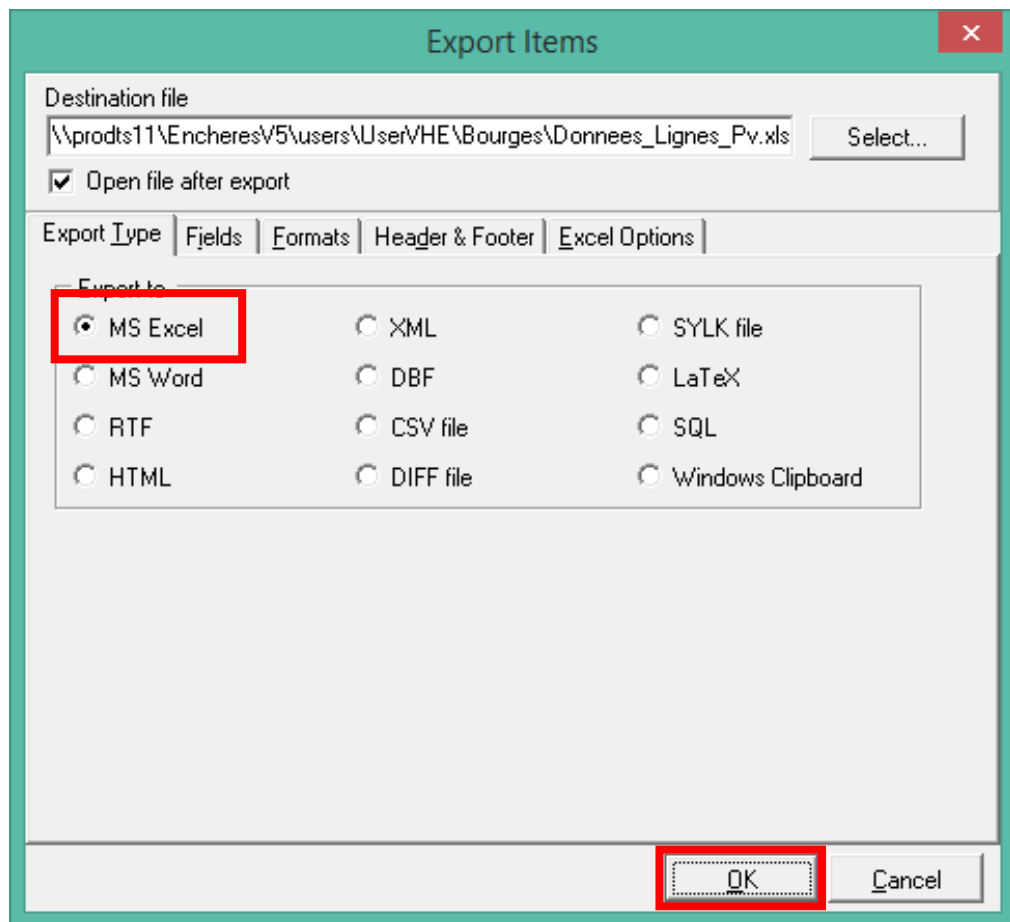
FICHIERS → STATISTIQUES → EXPORT EXCEL → Répertoire PV



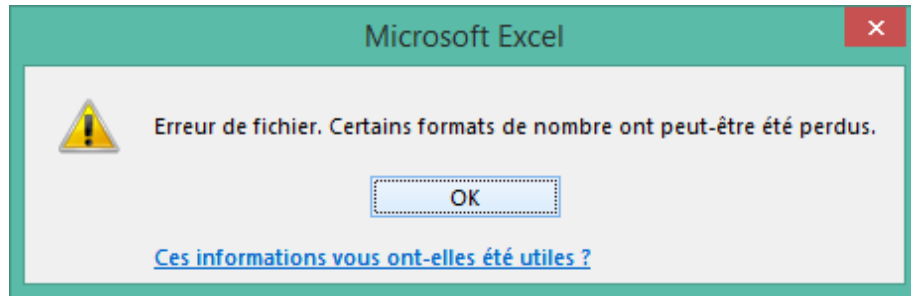
3. TAUX D'INVENDUS : Export Excel



3. TAUX D'INVENDUS

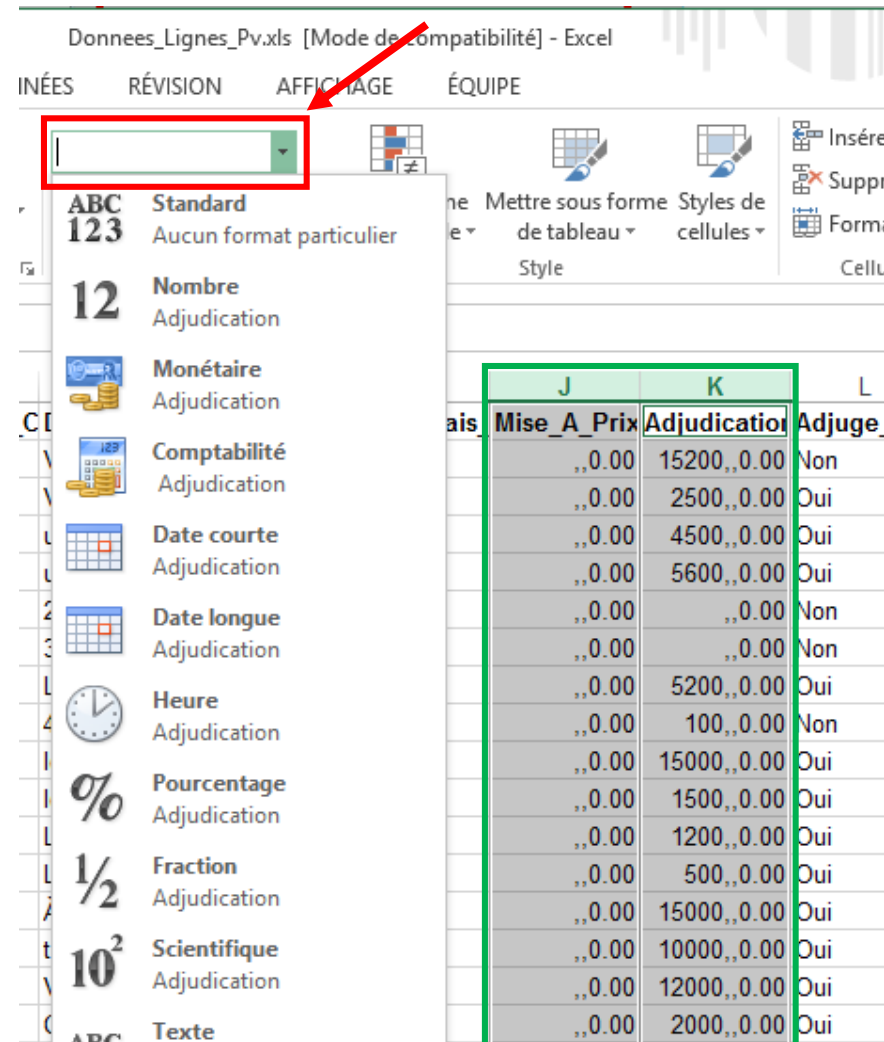


3. TAUX D'INVENDUS : format des colonnes de montants



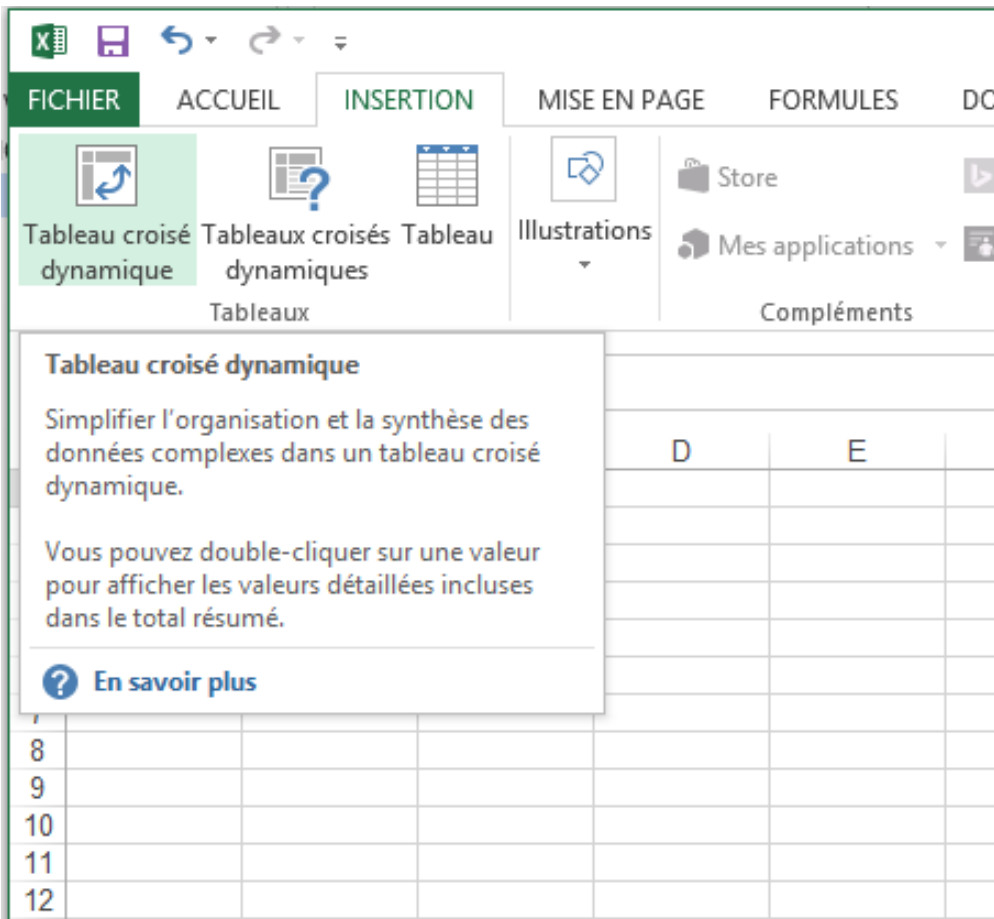
Ce message nous avertit qu'il faut modifier le format des colonnes contenant des montants.

Il faut les passer sur un format Nombre.



3. TAUX D'INVENDUS : Insérer un tableau croisé dynamique

Sur un nouvel onglet, insérer un tableau croisé dynamique



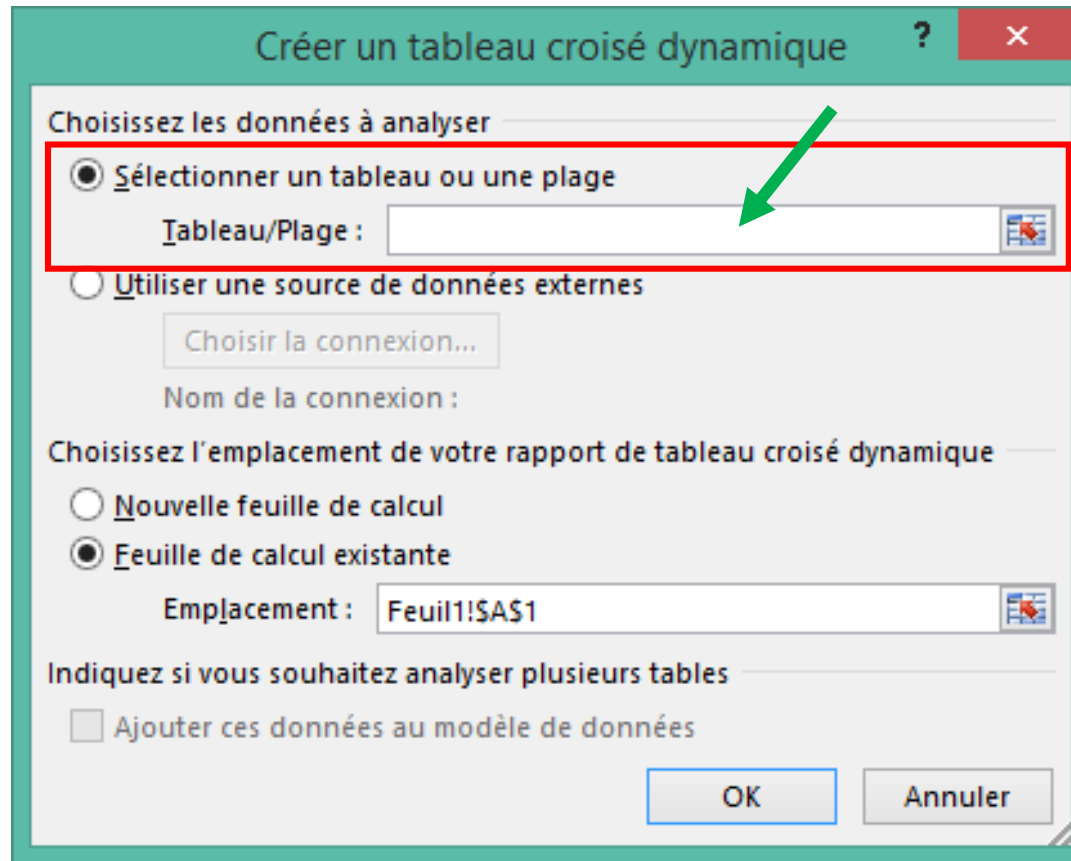
The screenshot shows the Microsoft Excel ribbon with the 'INSERTION' tab selected. The 'Tableaux' group contains the 'Tableau croisé dynamique' button, which is highlighted. A tooltip is displayed over this button, providing instructions on how to use dynamic pivot tables. The background shows a blank Excel spreadsheet with columns D and E visible.

Tableau croisé dynamique

Simplifier l'organisation et la synthèse des données complexes dans un tableau croisé dynamique.

Vous pouvez double-cliquer sur une valeur pour afficher les valeurs détaillées incluses dans le total résumé.

[? En savoir plus](#)



The screenshot shows the 'Créer un tableau croisé dynamique' dialog box. The 'Choisissez les données à analyser' section is highlighted with a red box, and a green arrow points to the 'Tableau/Plage' text box. The 'Feuille de calcul existante' radio button is selected, and the 'Emplacement' text box contains 'Feuil1!\$A\$1'. The 'Ajouter ces données au modèle de données' checkbox is unchecked. The 'OK' and 'Annuler' buttons are visible at the bottom.

Créer un tableau croisé dynamique

Choisissez les données à analyser

Sélectionner un tableau ou une plage

Tableau/Plage :

Utiliser une source de données externes

Choisir la connexion...

Nom de la connexion :

Choisissez l'emplacement de votre rapport de tableau croisé dynamique

Nouvelle feuille de calcul

Feuille de calcul existante

Emplacement :

Indiquez si vous souhaitez analyser plusieurs tables

Ajouter ces données au modèle de données

OK Annuler

Tableau/Plage : sélectionner l'ensemble des données lignes PV qui se trouve sur le premier onglet

3. TAUX D'INVENDUS : Construire le tableau croisé dynamique



Donnees_Lignes_Pv.xls [Mode de compatibilité] - Excel

OUTILS DE TABLEAU CROISÉ DYNAMIQUE

Champ actif : Nombre de Adjudication

Nombre de Adjudication	Adjugé_Retiré			
	Non	Oui	Total général	
Total	25	113		138

Champs de tableau croisé dynamique

Choisissez les champs à inclure dans le rapport :

- Date_Vente
- No_Vente
- N_Ordre
- N_Ordre_Bis
- N_Dernier_Compte

Faites glisser les champs dans les zones voulues ci-dessous:

FILTRES

COLONNES

Adjugé_Retiré

LIGNES

VALEURS

Nombre de Adjudication

METTRE À JOUR

Glisser Adjugé_Retiré dans Colonnes

Glisser Adjudication dans Valeur : modifier le paramétrage pour affiche un Nombre et non un Montant.

4. MONTANT DES VENTES DE GRE A GRE et DES VENTES « ON LINE »



Pas de procédure disponible. Cumul à faire manuellement.

5. USAGE DE L'INTERNET



Pas de procédure disponible. Cumul à faire manuellement ou voir avec le prestataire de vente LIVE.

6. ADJUDICATIONS REALISEES EN FRANCE AUPRES D'ACHETEURS ETRANGERS



Chiffres à obtenir dans la comptabilité (ventilations comptables spécifiques).



L'informatique pour votre performance

www.isatech.fr ▪ 0 820 320 310 ▪ 8 rue Henri Becquerel 56000 Vannes